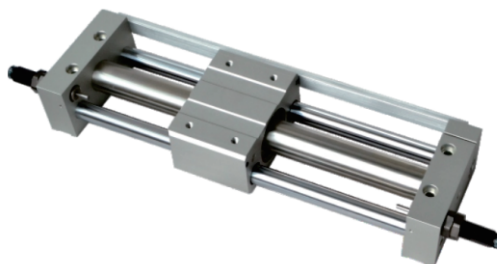


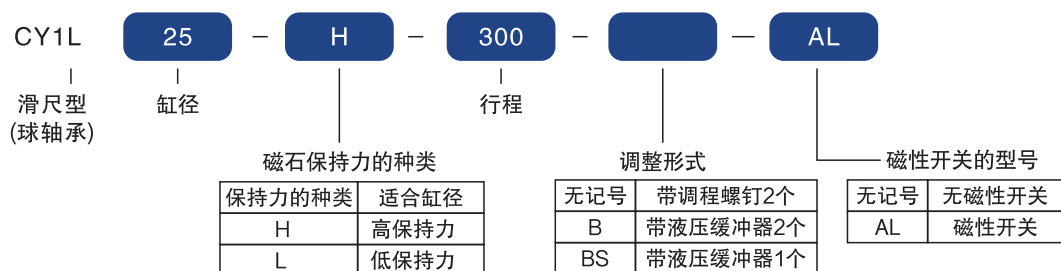
## CY1L 系列磁偶式无杆气缸

### ● 产品特性

- 1、活塞与滑块之间无机械连接，密封性能优异；
- 2、气缸两端可选配外置油压缓冲器，缓冲效果更佳；
- 3、活塞腔与活塞分隔，防止灰尘与污物进入系统；
- 4、双导向杆结构，导向精度高，能承受一定侧向或偏心负载。



### ● 订购代码



### ● 技术参数

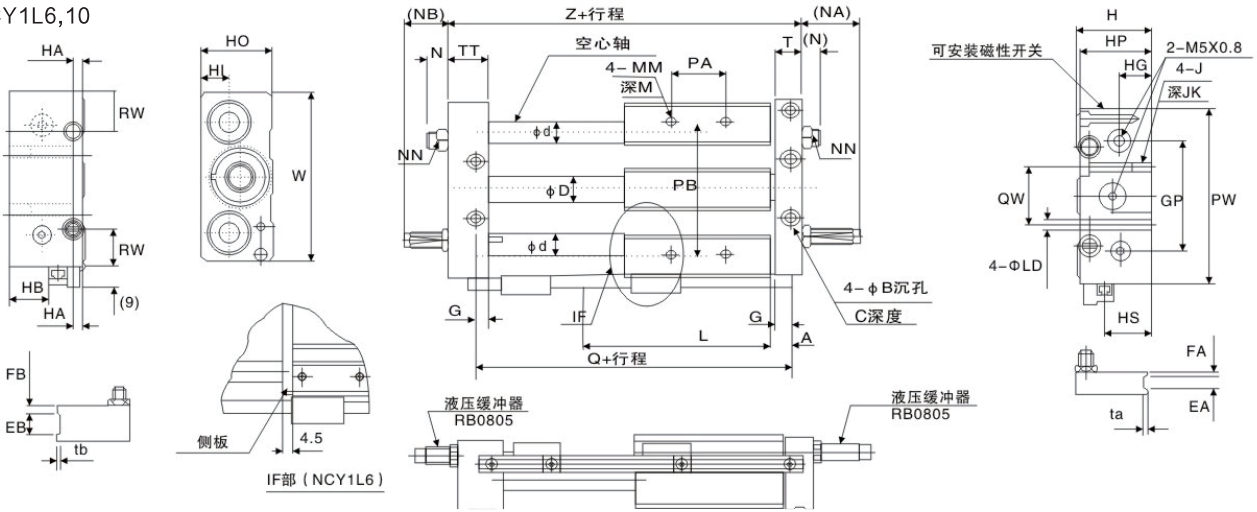
缸径 (mm)	6	10	15	20	25	32	40
使用流体	空气						
动作方式	双作用						
最高使用压力	0.7MPa						
最低使用压力	0.18MPa						
环境及流体温度	-10~+60°C (但未冻结)						
活塞速度	50~1000mm/s						
缓冲	两端橡胶缓冲/液压缓冲器 (任选)						
行程公差	0~250: $^{+1.0}_0$ , 251~1000: $^{+1.4}_0$ , 1001~: $^{+1.8}_0$						
*给油	不需要						
接管口径	M5 × 0.8			1/8		1/4	
安装姿势	无限制						

### ● 行程及磁性开关

缸径 (mm)	标准行程* (mm)	最长行程 (mm)	**磁性开关型号 (轨道安装)
6	50, 100, 150, 200	300	D-A73L
10	50, 100, 150, 200, 250, 300	500	
15	50, 100, 150, 200, 250, 300, 350, 400, 450, 500	750	
20	100, 150, 200, 250, 300, 350, 400, 450, 500, 600, 700, 800	1000	
25			
32			
40	100, 150, 200, 250, 300, 350, 400, 450, 500, 600, 700, 800, 900, 1000	1500	

**CY1L 系列磁偶式无杆气缸**

- 外形尺寸
- CY1L6,10

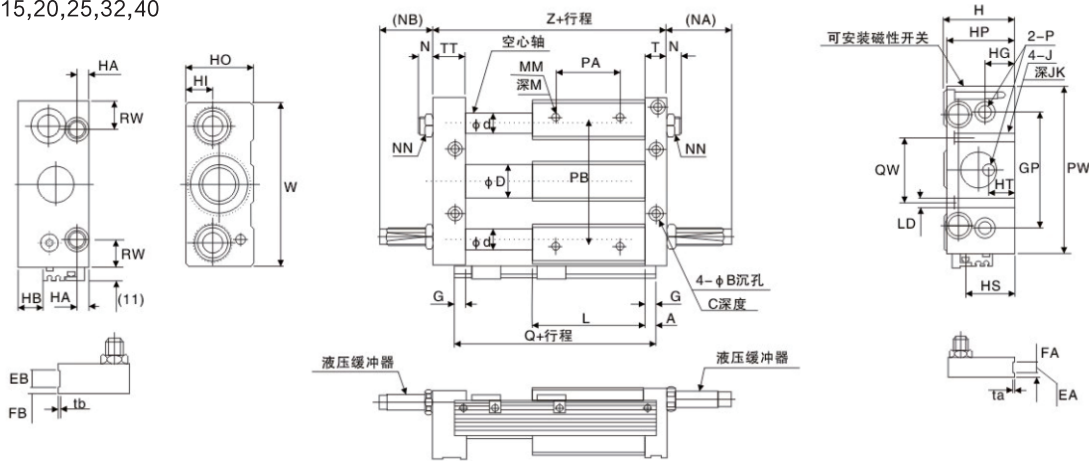


型号	行程范围	A	B	C	D	d	EA	EB	FA	FB	G	GP	H	HA	HB	HG	HI	HO	HP	HS	HT
CY1L6	~300	7	6.5	3	7.6	8	—	—	—	—	6	36	27	6	10	11	9	25	26	14	16
CY1L10	~500	8.5	8	4	12	10	6	12	3	5	7.5	50	34	6	17.5	14.5	13.5	33	33	21.5	18

型号	J	JK	L	LD	M	MM	N	(NA)	(NB)	NN	*PA	PB	PW	Q	QW	RW	T	TT	ta	tb	W	Z
CY1L6	M4×0.7	6.5	40	3.5	6	M4×0.7	10	30	24	M8×1.0	24	40	60	54	20	12	10	16	—	—	56	68
CY1L10	M5×0.8	9.5	68	4.3	8	M4×0.7	9.5	27	19	M8×1.0	30	60	80	85	26	17.5	12.5	20.5	0.5	1.0	77	103

- CY1L,15,20,25,32,40



型号	行程范围	A	B	C	D	d	EA	EB	FA	FB	G	GP	H	HA	HB	HG	HI	HO	HP	HS	HT	J	JK	L	LD
CY1L15	~750	7.5	9.5	5	16.6	12	6	13	3	6	6.5	65	40	6.5	4	16	14	38	39	25	16	M6×1.0	9.5	75	5.6
CY1L20	~1500	9.5	9.5	5.2	21.6	16	—	—	—	—	8.5	80	46	9	10	18	16	44	45	31	20	M6×1.0	10	86	5.6
CY1L25	~1500	9.5	11	6.5	26.4	16	8	14	4	7	8.5	90	54	9	18	23	21	52	53	39	20	M8×1.25	10	86	7
CY1L32	~1500	10.5	14	8	33.6	20	8	16	5	10	9.5	110	66	12	26.5	26.5	24.5	64	64	47.5	25	M10×1.5	15	100	9.2
CY1L40	~1500	11.5	14	8	41.6	25	10	20	5	10	10.5	130	78	12	35	30.5	28.5	76	74	56	30	M10×1.5	15	136	9.2

型号	M	MM	N	(NA)	(NB)	NN	P	*PA	*PB	PW	Q	QW	RW	T	ta	tb	TT	W	Z	液压缓冲器
CY1L15	8	M5×0.8	7.5	27	17	M8×0.8	M5×0.8	45	70	95	90	30	15	12.5	0.5	1.0	22.5	92	112	RB0805
CY1L20	8	M6×1.0	10	29	20	M10×1.0	Rc1/8	50	90	120	105	40	28	16.5	—	—	25.5	117	130	Rb1006
CY1L25	8	M6×1.0	11	49	40	M14×1.5	Rc1/8	60	100	130	105	50	22	16.5	0.5	1.0	25.5	127	130	Rb1411
CY1L32	8	M8×1.25	8	52	42	M20×1.5	Rc1/8	70	120	160	121	60	33	18.5	0.5	1.0	28.5	157	149	Rb2015
CY1L40	8	M8×1.25	8	51	36	M20×1.5	Rc1/4	90	140	190	159	84	35	20.5	1.5	1.0	35.5	187	194	Rb2015

\*尺寸PA的中心与尺寸L的中心相同